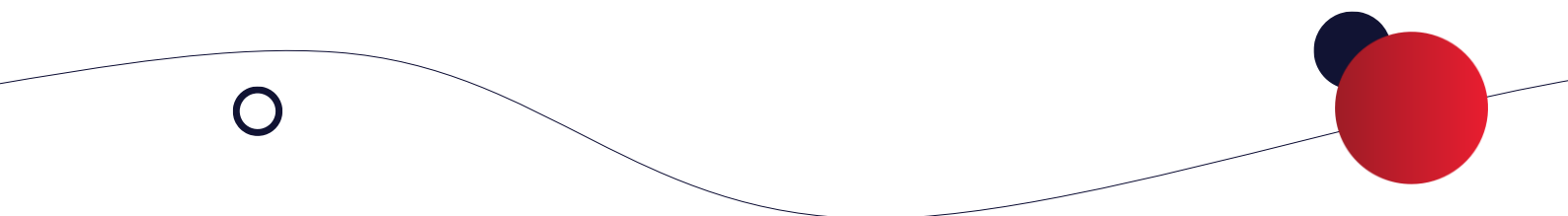


для чёткого контура, гладкости и упругости

# ReviveSkin Active



**ЦИТОМЕД**  
ProActive

# Высокоэффективный комплекс ReviveSkin Active

Косметическая композиция, возвращающая жизненную силу, гладкость и упругость коже. Состав включает комбинацию двух пептидных ингредиентов для устранения основных возрастных изменений.

## ОПИСАНИЕ И СОСТАВ

**Dipeptide-2** – пептид, в состав которого входят аминокислоты валин и триптофан. Dipeptide-2 является ингибитором ангиотензин-конвертирующего фермента, способствует усилению лимфотока, эффективно уменьшает отеки и темные круги под глазами.

**Palmitoyl hexapeptide-12** – липопептид (обладает высокой комплементарностью в отношении структурных компонентов кожи человека).

<b>INCI</b>	<b>Dipeptide-2</b> <b>Palmitoyl hexapeptide-12</b> Glycerin
<b>CAS №</b>	24587-37-9, 171263-26-6, 56-81-5
<b>Внешний вид</b>	Прозрачная желтоватая жидкость. Без запаха.
<b>Содержание пептидов (ppm)</b>	≥ 1000 (Dipeptide-2), 200 (Palmitoyl hexapeptide-12)
<b>pH</b>	3
<b>Рекомендуемый процент ввода</b>	Ежедневный уход: 1-2 % Интенсивный уход: 3-7 %
<b>Рекомендуемые косметические формы</b>	Крем, сыворотка, концентрат, маска и пр., на непрозрачных эмульсионных основах
<b>Растворимость</b>	В воде не растворим
<b>Режим ввода</b>	Рекомендуется вводить в эмульсию на конечной стадии при температуре ≤ 35 °C
<b>Совместимость с другими ингредиентами</b>	Совместим с большинством известных косметических ингредиентов

ReviveSkin Active – это новый косметический актив, специально разработанный для уменьшения возрастных повреждений кожи, таких как морщины, снижение эластичности и увлажненности кожи, потеря тонуса.

ReviveSkin Active, содержит два активных вещества – Dipeptide-2 и Palmitoyl hexapeptide-12.

Dipeptide-2 является ингибитором ангиотензин-конвертирующего фермента. Пептид усиливает лимфатическую циркуляцию, снижает экстрavasацию жидкости в интерстициальное пространство и уменьшает выраженность отеков, в том числе в области век. Особенности структуры молекулы позволяют эффективно проникать сквозь эпидермальный барьер и воздействовать на мишени, расположенные в дерме.

Palmitoyl hexapeptide-12, также известный как пальмитоилолигопептид, относится к группе сигнальных пептидов-матрикинов, участвующих в восстановлении возрастных повреждений кожи и обеспечивающих миграцию фибробластов, их пролиферацию, синтез компонентов матрикса (коллагена, эластина и др). По химическому строению Palmitoyl hexapeptide-12 является липопептидом. В отличие от водорастворимых пептидов, Palmitoyl hexapeptide-12 обладает высокой комплементарностью в отношении структурных компонентов кожи человека.

Palmitoyl hexapeptide-12 по механизму обратной связи, вовлекается в процесс ауторегуляции синтеза эластина в составе дермы. Palmitoyl hexapeptide-12 способствует увеличению продукции коллагена фибробластами дермы. Он также выступает в качестве хемоаттрактанта, привлекая фибробласты и моноциты в очаг повреждения кожи. Одним из механизмов действия Palmitoyl hexapeptide-12 является снижение образования интерлейкина-6 (IL-6) кератиноцитами и фибробластами. IL-6 является провоспалительным цитокином: длительное поддержание воспаления приводит к ускоренной деградациии матрикса дермы, формированию морщин и потере плотности, эластичности кожи. Снижая уровень IL-6, Palmitoyl hexapeptide-12 замедляет прогрессирование возрастных изменений, стимулирует восстановление компонентов матрикса дермы.

### **Dipeptide-2 (H-Val-Trp-OH)**

Биологически активный пептид, состоящий из двух аминокислот: валина и триптофана. Он угнетает ангиотензинпревращающий фермент (АПФ), способствуя местной циркуляции лимфы. Идеален там, где требуется улучшение лимфо- и кровообращения. Оказывает выраженное противоотечное действие и используется во многих популярных косметических продуктах на основе пептидов.

## ✧ Palmitoyl Hexapeptide-12 (Pal-Val-Gly-Val-Ala-Pro-Gly-OH)

Конъюгат пальмитиновой кислоты и пептида, представляющего собой фрагмент эластина. Он стимулирует подвижность фибробластов и существенно увеличивает выработку эластина, отвечающего за упругость. Усиливает процессы регенерации и способствует естественному синтезу других компонентов внеклеточного матрикса: коллагена, гликопротеинов и гликозаминогликанов (GAGs). Это возвращает коже тонус, гладкость и способность удерживать влагу. Пальмитиновая кислота помогает в транспортировке пептида к глубоким слоям дермы, значительно повышая уровень его проникновения и эффективность.

## ✧ Glycerin

Один из самых популярных натуральных компонентов в косметике. Обладает высокой гигроскопичностью: буквально притягивает молекулы воды и отлично удерживает их в коже. Смягчает кожу и образует на ее поверхности невидимый защитный слой.

## РЕКОМЕНДУЕМЫЕ КОСМЕТИЧЕСКИЕ НАПРАВЛЕНИЯ

Эффективный и безопасный активный ингредиент anti-age косметики. Основное действие: уменьшение глубины морщин, увеличение увлажненности, плотности и эластичности кожи (лифтинг-эффект), снижение отечности кожи, в том числе в области вокруг век.

### ➔ КОСМЕТИЧЕСКАЯ ПРОБЛЕМА

Возрастные изменения кожи (морщины, снижение эластичности кожи, потеря тонуса). Усталость и провисание кожи. Потеря упругости и эластичности кожи. Гравитационный птоз.

### ПРИЗНАКИ ПРОЯВЛЕНИЯ !

Отеки, «мешки» под глазами. Брыли или так называемые «бульдожьи щечки». Мелкие паутинки, множественные незначительные линии. Глубокие бороздки, заломы. Складки.

### ПРИЧИНА/ФАКТОРЫ ВОЗНИКНОВЕНИЯ ➔

Естественные возрастные изменения, неправильный уход за кожей, избыточная мимика, ультрафиолетовое излучение, плохое состояние экологии, климатические условия, нерациональный режим работы и отдыха, нарушения сна, наличие вредных привычек и зависимостей, проблемы со здоровьем и пр.

## МЕХАНИЗМ ДЕЙСТВИЯ

Замедляет развитие возрастных изменений (снижение увлажненности кожи, формирование морщин и потери плотности, эластичности кожи).

Сохраняет адекватную гидратацию эпидермиса.

Уменьшает выраженность отеков.

Обеспечивает миграцию фибробластов и их пролиферацию.

Стимулирует синтез компонентов матрикса дермы (коллагена, эластина и др.).

## ПОДТВЕРЖДЕНИЕ ЭФФЕКТИВНОСТИ IN VIVO

### Название исследования:

Двойное слепое плацебо-контролируемое рандомизированное экспериментальное исследование эффективности, безопасности и переносимости актива ReviveSkin Active у здоровых взрослых субъектов. Оценка эффективности ReviveSkin Active в терапии возрастных изменений (морщины, снижение эластичности, потеря тонуса кожи).

В исследование были включены добровольцы мужского и женского пола в возрасте от 30 до 59 лет с возрастными изменениями кожи (2-3 тип фотостарения по Глогау).

Способ нанесения: 2 раза в день, утром и вечером, на предварительно очищенную кожу, кремовой основы с содержанием 5% ReviveSkin Active, в течение 28 и 56 дней.

### Основная цель:

Оценить эффективность ReviveSkin Active в терапии возрастных изменений (морщины, отеки, нарушение пигментации, снижение эластичности, потеря тонуса кожи) в сравнении с плацебо у здоровых взрослых субъектов с возрастными изменениями кожи.

### Дополнительные цели:

Оценить переносимость и безопасность ReviveSkin Active по следующим показателям:

Частота развития нежелательных явлений и серьезных нежелательных явлений различной степени тяжести по данным субъективных жалоб.

Частота развития нежелательных реакций в местах нанесения ReviveSkin Active.

Оценка местнораздражающего действия – выраженность покраснения, отека, жжения, зуда, шелушения, чувствительности и сухости в месте нанесения.

## Оценка эффективности на основании:

- Диагностика кожи на аппарате Antera 3D: глубина и количество морщин, количество пор, объем углублений, распределение меланина и гемоглобина в коже.
- Оценка терапии пациентами по результатам анкетирования.
- Оценка врачом-исследователем состояния кожи по модифицированной 10-балльной шкале PGA: выраженность морщин, микрорельеф кожи, наличие отеков, в том числе отеков кожи век, упругость кожи, ровность тона кожи, выраженность гиперпигментации.
- Оценка потери тонуса кожи и выраженности морщин по шкале Фицпатрика-Голдмана.
- Оценка состояния кожи по шкале SASSQ.
- Оценка эффективности терапии по CGI врачом-исследователем и пациентом.

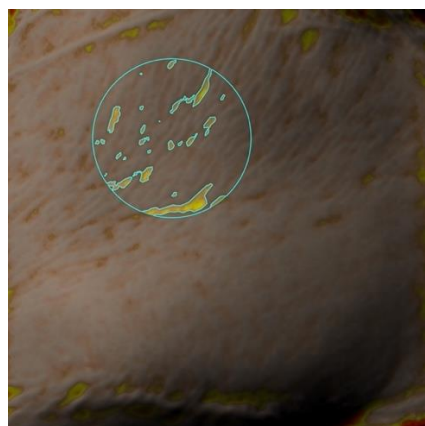
## ОЦЕНКА ЭФФЕКТИВНОСТИ НА ANTERA 3D

При цифровом анализе кожи на аппарате ANTERA 3D оценивались глубина и количество морщин, количество пор, объем углублений, распределение меланина и гемоглобина в коже. Проводилась оценка случайно выбранных участков кожи щек, лба, периорбитальных областей слева и справа. При анализе результатов цифрового сканирования через 4 и 8 недель использования ReviveSkin Active отмечено различие в изменении параметров, характеризующих рельеф и структуру кожи (глубина и количество морщин, количество пор, объем углублений). Изменения распределения меланина и гемоглобина в коже в зонах использования ReviveSkin Active отмечено не было.

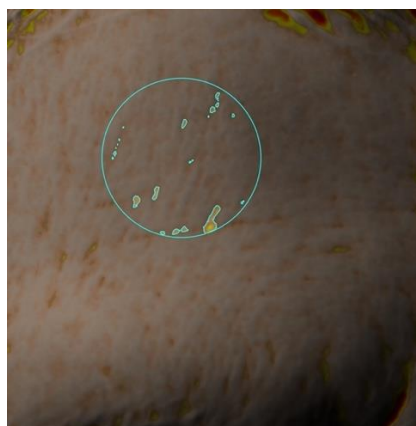
### ГЛУБИНА (ОБЪЕМЫ) МОРЩИН

#### Область лба

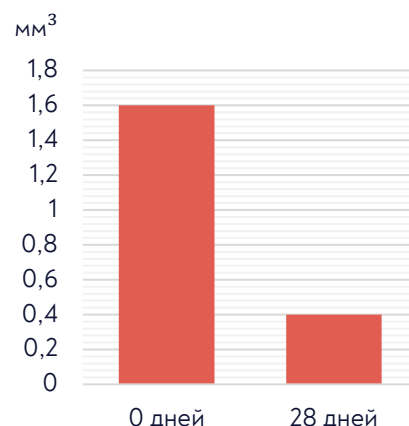
Результат цифрового анализа глубины (объема) морщин в области лба до и после применения ReviveSkin Active



до применения



через 28 дней

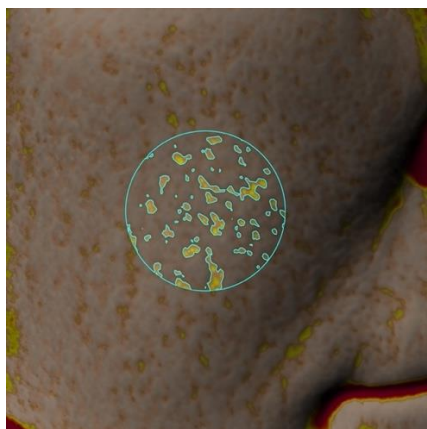


результат

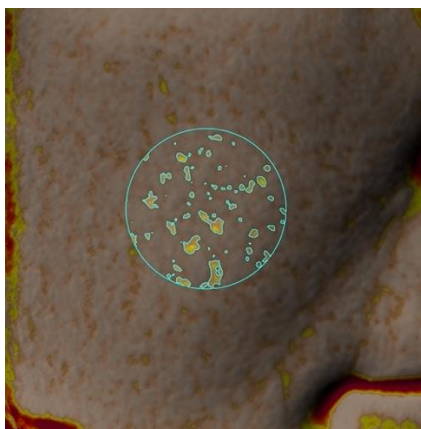
При анализе глубины (объема) и количества морщин отмечается уменьшение объема морщин на 75% через 28 дней применения.

## Область щёк

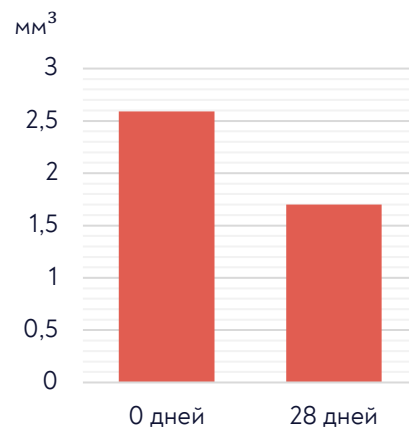
Результат цифрового анализа глубины (объема) морщин в области щек до и после применения ReviveSkin Active.



до применения



через 28 дней

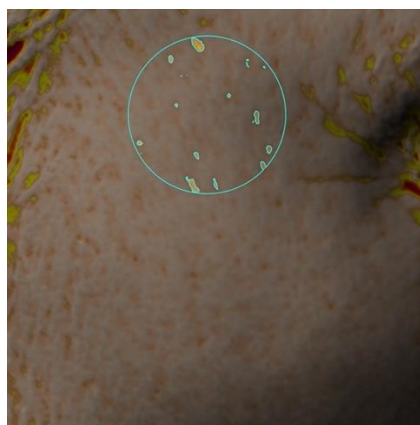


результат

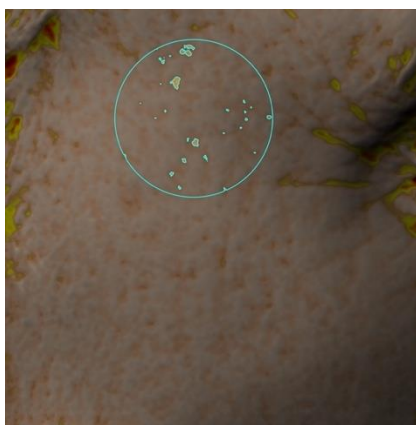
При анализе глубины (объема) и количества морщин отмечается уменьшение объема морщин на 34% через 28 дней применения.

## Окологлазничная область

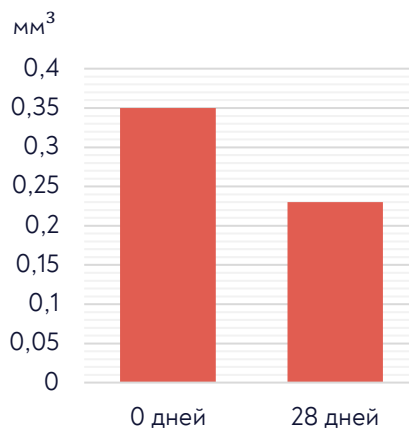
Результат цифрового анализа глубины (объема) морщин в периорбитальной области до и после применения ReviveSkin Active.



до применения



через 28 дней



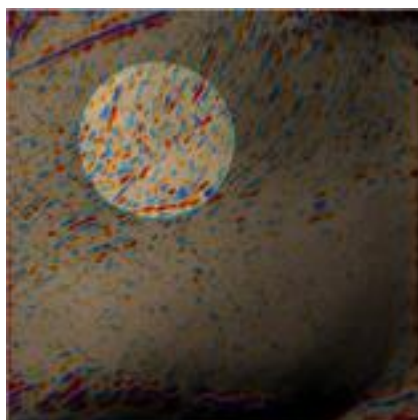
результат

При анализе глубины (объема) и количества морщин отмечается уменьшение объема морщин на 34% через 28 дней применения.

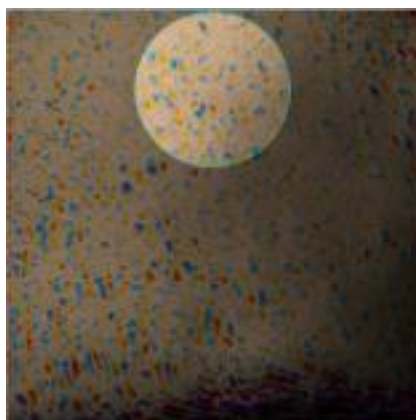
# РЕЛЬЕФ, ТЕКСТУРА КОЖИ

## Область лба

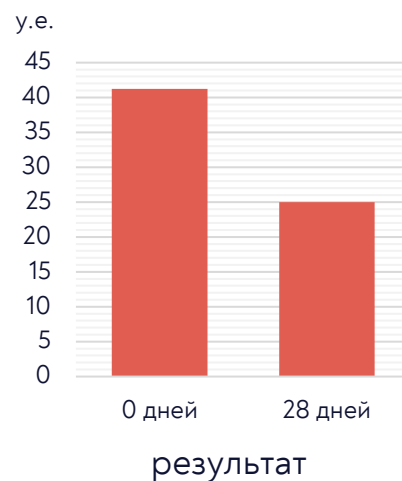
Результат цифрового анализа текстуры кожи в у.е. в области лба до и после применения ReviveSkin Active



до применения



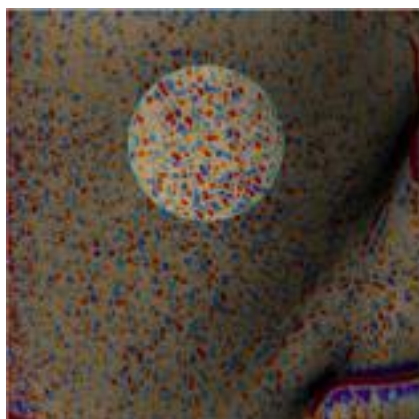
через 28 дней



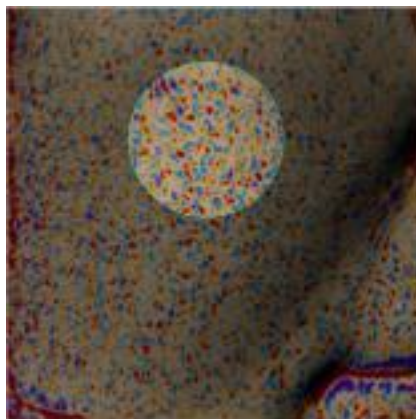
При анализе текстуры кожи в области лба отмечается улучшение текстуры на 39% через 28 дней применения

## Область щёк

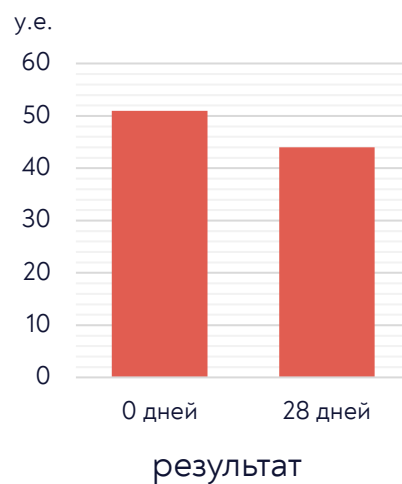
Результат цифрового анализа текстуры кожи в у.е. в области щек до и после применения ReviveSkin Active



до применения



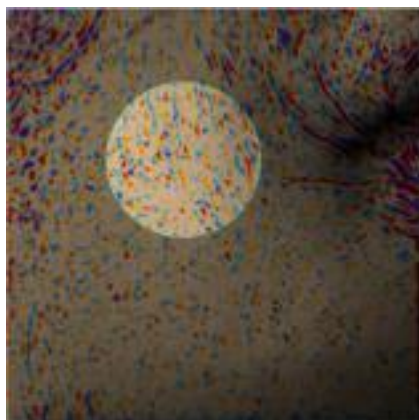
через 28 дней



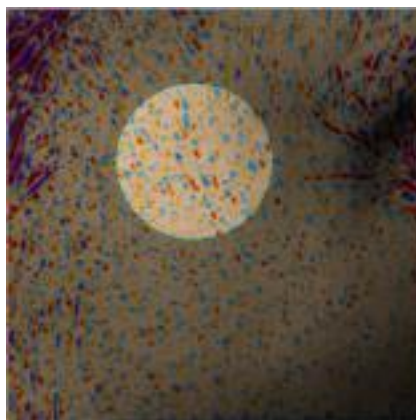
При анализе текстуры кожи в области щек отмечается улучшение текстуры на 14% через 28 дней применения

## Окологлазничная область

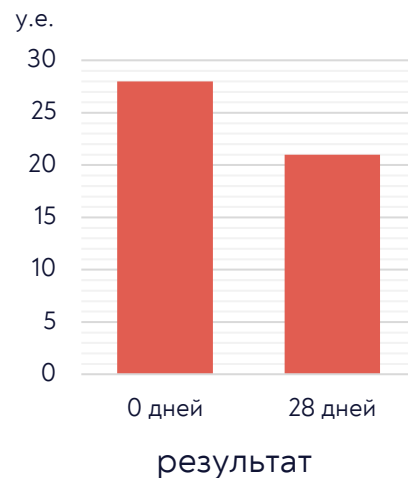
Результат цифрового анализа текстуры кожи в у.е. в периорбитальной области до и после применения ReviveSkin Active.



до применения



через 28 дней

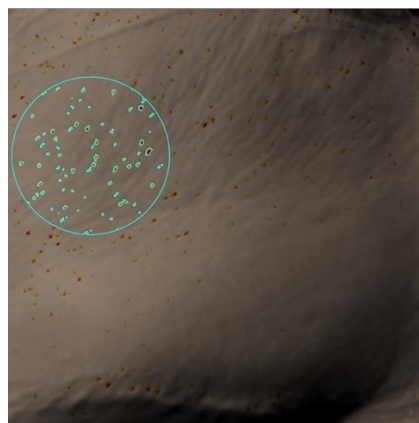


При анализе текстуры кожи в окологлазничной области отмечается улучшение текстуры на 33% через 28 дней применения.

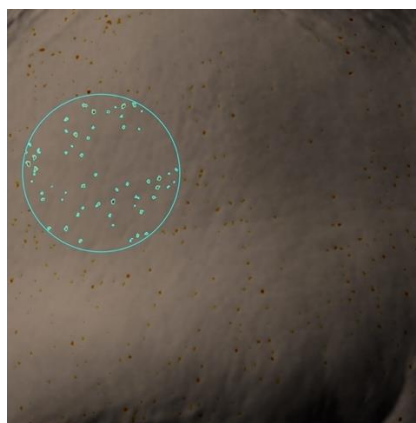


## Область лба

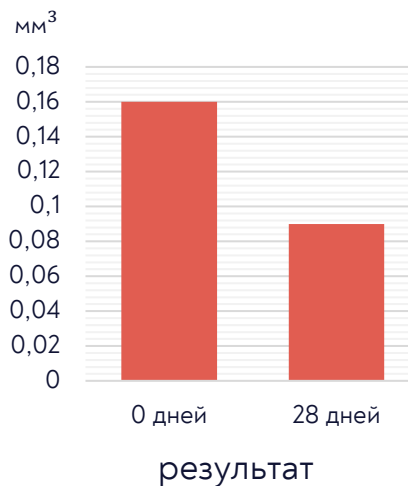
Результат цифрового анализа объема пор в области лба до и после применения ReviveSkin Active.



до применения



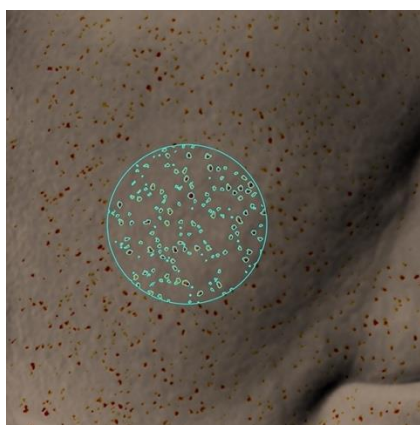
через 28 дней



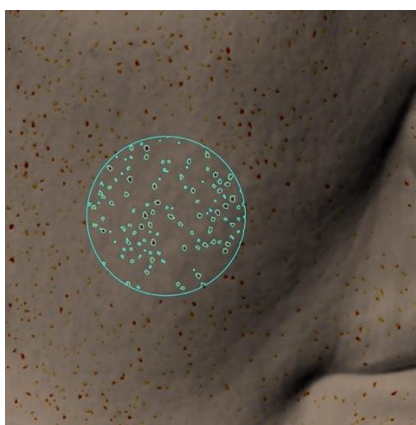
При анализе объема пор отмечается уменьшение объема на 44% через 28 дней применения.

## Область щёк

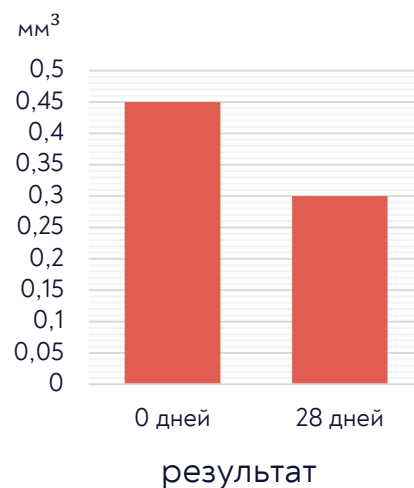
Результат цифрового анализа объема пор в области щек до и после применения ReviveSkin Active.



до применения



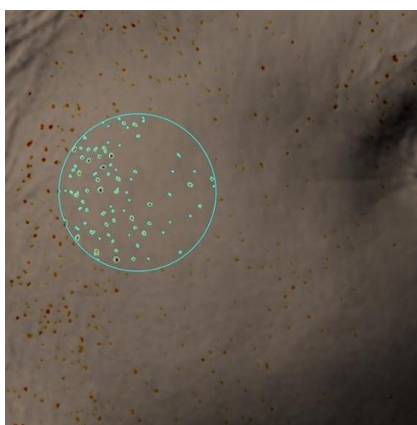
через 28 дней



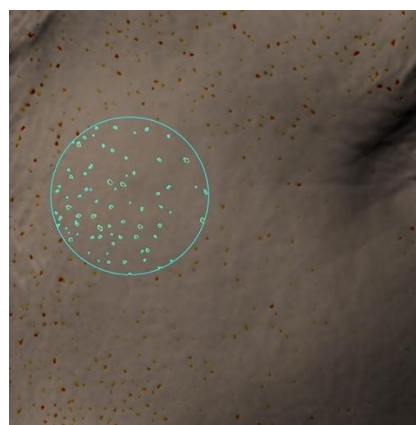
При анализе объема пор отмечается уменьшение объема на 33% через 28 дней применения.

## Окологлазничная область

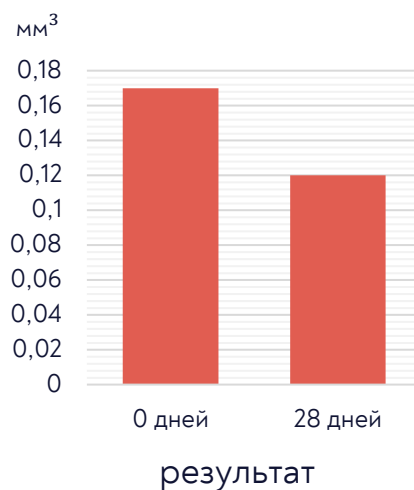
Результат цифрового анализа объема пор в периорбитальной области до и после применения ReviveSkin Active.



до применения



через 28 дней



При анализе объема пор отмечается уменьшение объема на 30% через 28 дней применения.

## ВИЗУАЛЬНАЯ ОЦЕНКА ЭФФЕКТИВНОСТИ

При визуальной оценке после использования ReviveSkin Active отмечается выравнивание рельефа кожи лица. Снижение отечности кожи, в том числе в области вокруг век. Отмечается уменьшение гравитационного провисания тканей в области овала лица.

Представленные нами данные и результаты получены, в том числе, посредством цифрового анализа кожи на аппарате ANTERA 3D.

**Ниже мы представим пример сравнения по другой, популярной методике.**



**\*Эти снимки сделаны в одно и то же время.   
Единственное, что изменено – угол падения света.**

## **ВЫВОДЫ !**

Приведенные нами данные являются объективными и имеют независимую оценку экспертов кафедры дерматологии Первого Санкт-Петербургского государственного медицинского университета им. академика И.П. Павлова. По результатам исследования, при использовании ReviveSkin Active отмечается выраженное уменьшение объема морщин, уменьшение объема пор, улучшение текстуры кожи.

ReviveSkin Active - эффективный и безопасный активный ингредиент антивозрастной косметики.

Основное действие - уменьшение глубины морщин, увеличение увлажненности, эластичности и плотности кожи (лифтинг-эффект). Снижение отечности кожи, в том числе в области вокруг век.

ReviveSkin Active может применяться в качестве активного ингредиента в косметических средствах на масляных и эмульсионных основах (крем, эмульсия, сыворотка, концентрат, маска и пр.)